



Program ograniczenia niskiej emisji na terenie Gminy Bytom

Cel programu.

Celem programu jest poprawa standardów społecznych, zdrowotnych i środowiskowych poprzez:

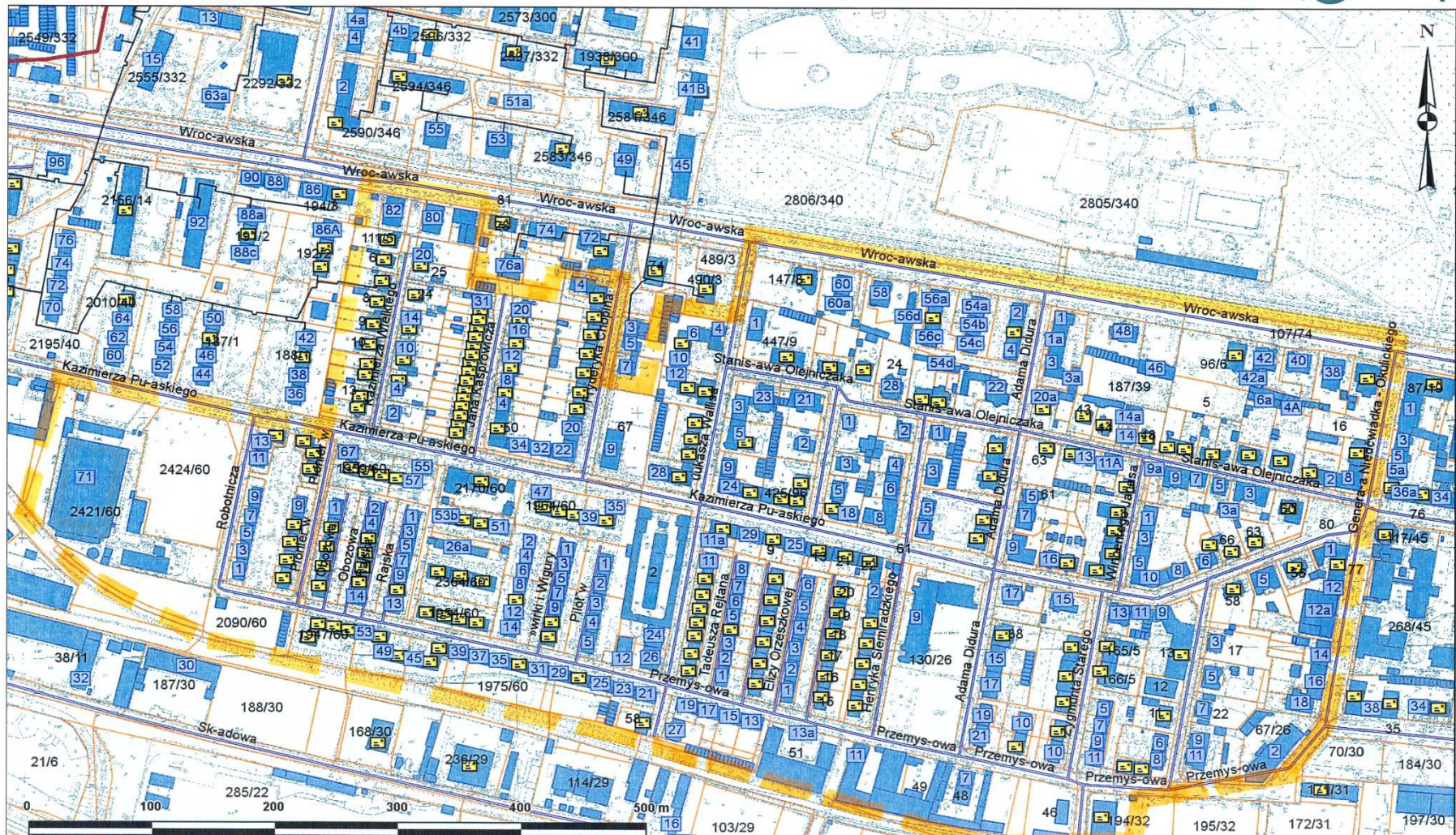
- likwidację niskiej emisji,
- poprawę komfortu życia mieszkańców,
- likwidację uciążliwości wynikających z istniejącego systemu zaopatrzenia w ciepło.

Obszary przewidziane do ucieplownienia

W związku z planowaną realizacją programu likwidacji niskiej emisji na terenie miasta Bytomia oraz rozbudową miejskiej sieci ciepłowniczej Przedsiębiorstwo Energetyki Ciepłej Sp z o.o. w Bytomiu oferuje w latach 2015 - 2018 przyłączenie do miejskiego systemu ciepłowniczego czterech obszarów zasilania w ciepło systemowe istniejącej zabudowy mieszkaniowej:

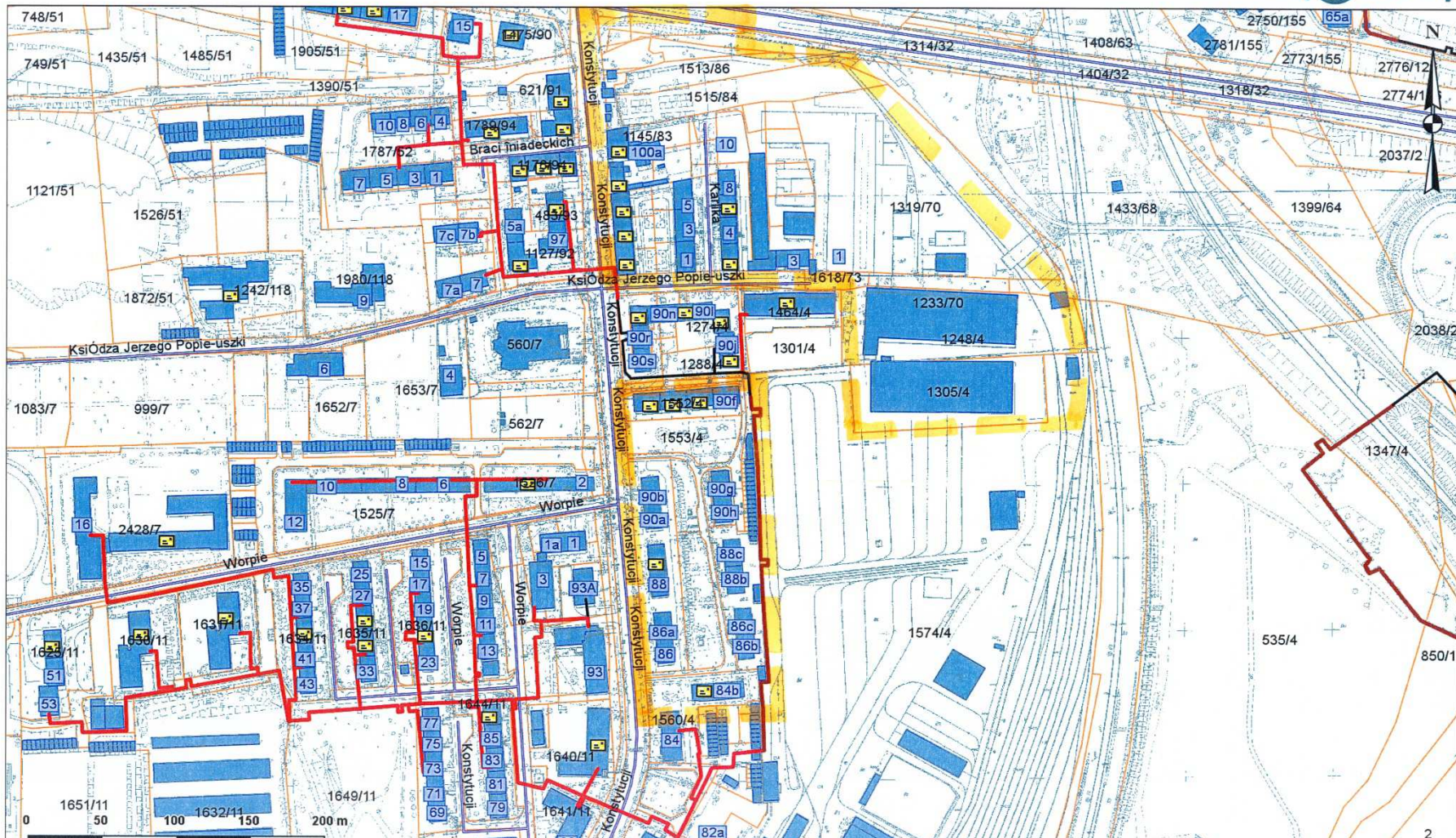
- rejon ul. Pułaskiego – w obrębie ulic: Wrocławska, Generała Niedźwiadka - Okulickiego, Przemysłowa, Robotnicza, Kazimierza Wielkiego,
- rejon ul. Konstytucji – w obrębie ulic: Konstytucji, Karlika, ks.J.Popiełuszki, Wrocławska,
- dzielnica Bobrek,
- rejon dzielnicy Stroszek – w obrębie ul. Tysiąclecia, Okólna, Myśliwska, Narutowicza, Marszałka Rydza Śmigłego.





- rejon ul. Pułaskiego – w obrębie ulic: Wrocławska, Generała Niedźwiadka - Okulickiego, Przemysłowa, Robotnicza, Kazimierza Wielkiego,

Skala 1 : 2500

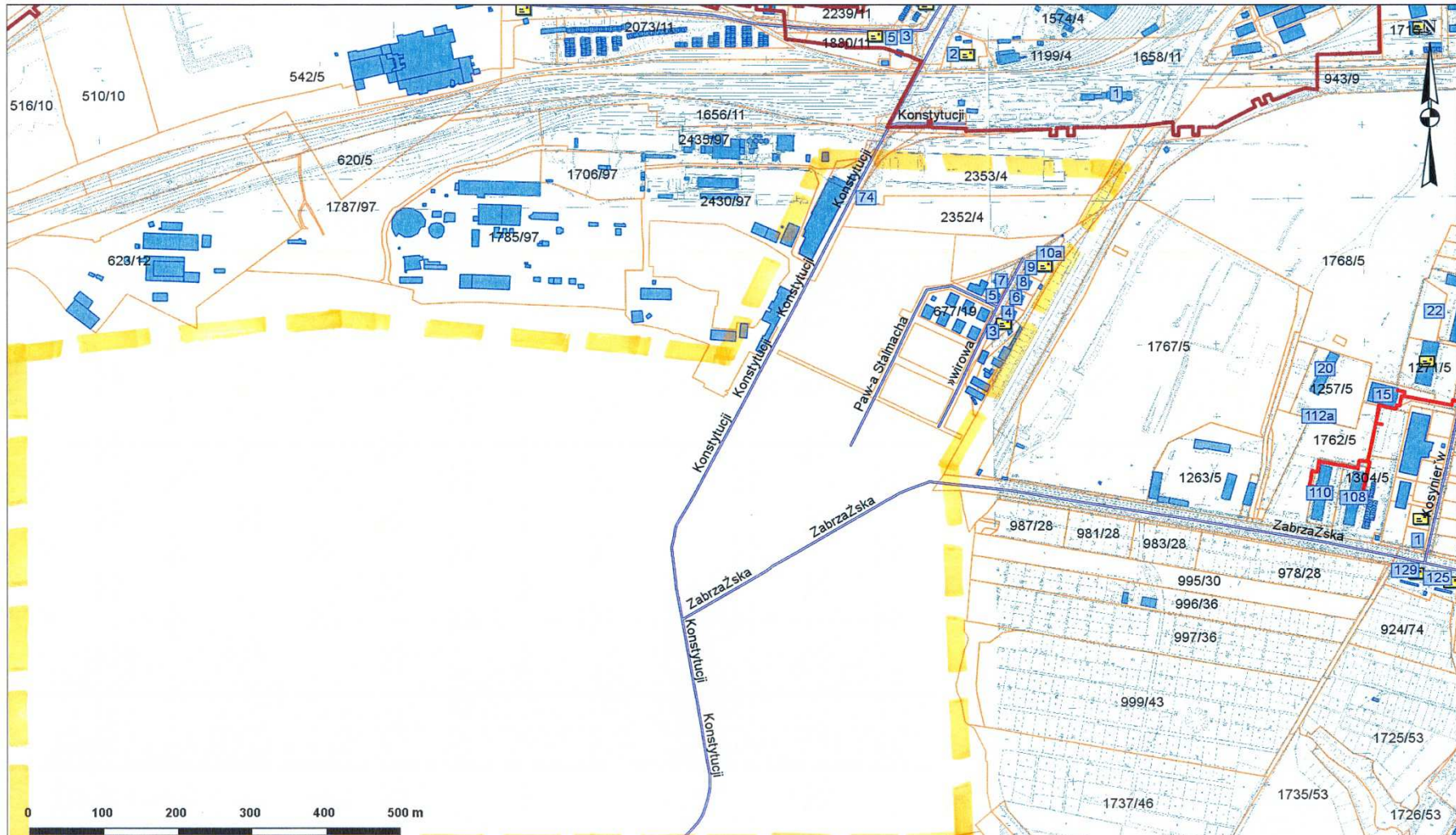


- rejon ul. Konstytucji – w obrębie ulic: Konstytucji, Karlika, ks.J.Popiełuski, Wrocławska,

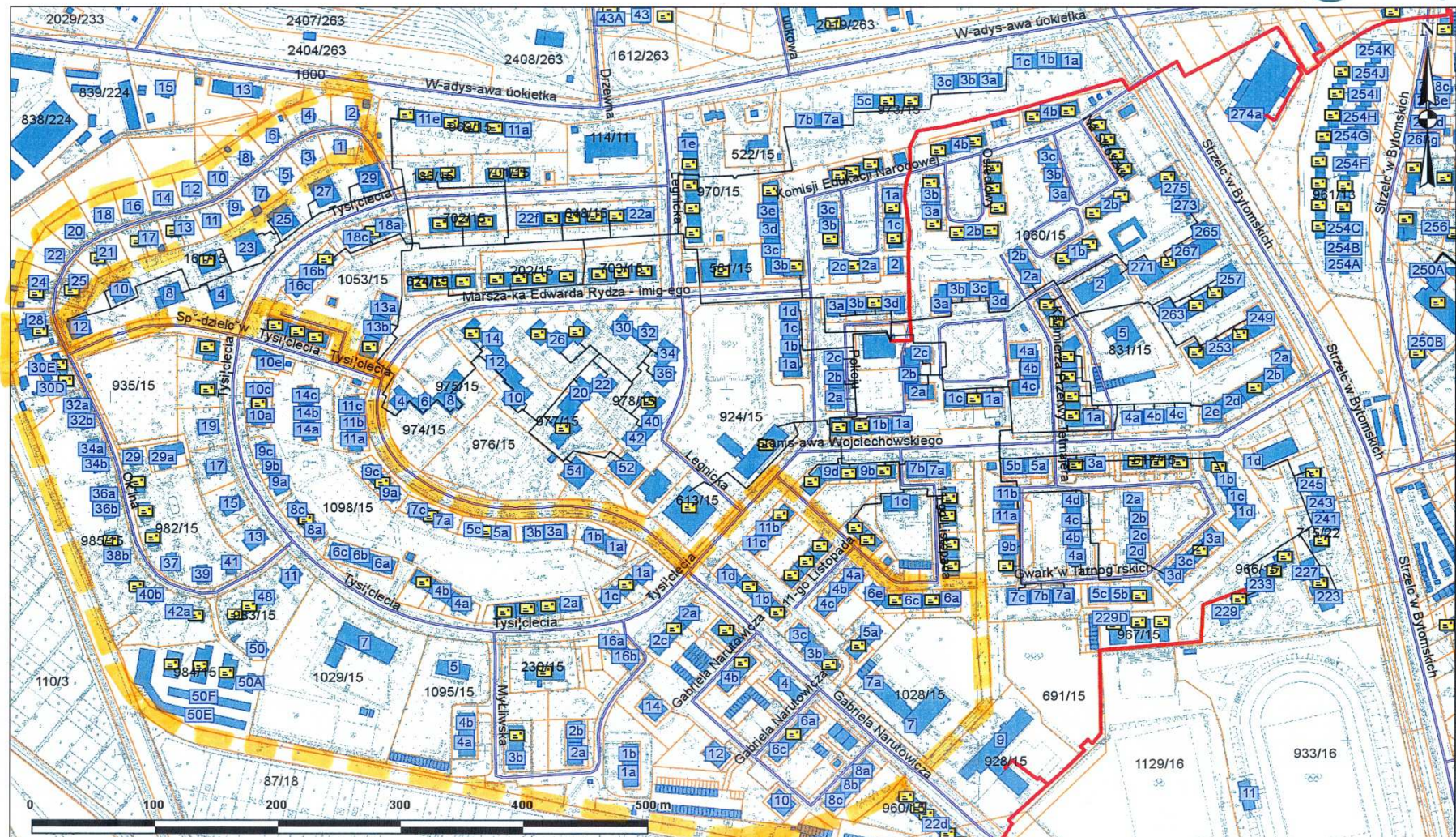


Skala 1 : 5000

mapa przygotowana przy użyciu
Internetowego Serwera Danych Przestrzennych 



- dzielnica Bobrek,



- rejon dzielnicy Stroszek – w obrębie ul. Tysiąclecia, Okólna, Myśliwska, Narutowicza, Marszałka Rydza Śmigłego.



Zakres realizacji:

DOSTAWCA:

- budowa sieci ciepłowniczych,
- budowa węzłów cieplnych.

Promocyjna opłata przyłączeniowa – 1 zł [netto]

ODBIORCA:

- budowa instalacji odbiorczych,
- adaptacja pomieszczeń pod węzły,
- likwidacja pieców węglowych oraz gazowych.

Plan działania

Krok nr 1



Przygotowanie danych do opracowania wniosku umożliwiającego uczestnictwo w programie ograniczenia niskiej emisji:

- **zebranie od Odbiorców wniosków o przyłączenie do miejskiego systemu ciepłowniczego**
- określenie lokalizacji poszczególnych budynków w stosunku do aktualnego przebiegu miejskiego systemu ciepłowniczego,
- pogrupowanie budynków w rejony obejmujące poszczególne etapy opracowania,
- w oparciu o złożone wnioski Odbiorcy określenie wielkości mocy cieplnej dla poszczególnych budynków dla potrzeb (c.o.), (c.w.u.),
- określenie miejsca przyłączenia do miejskiej sieci ciepłowniczej z określeniem warunków wpięcia i warunków przyszłej dostawy ciepła,
- w przypadku braku danych we wniosku Odbiorcy, określenie i uzgodnienie z Odbiorcą lokalizacji węzła cieplnego, wizje lokalne w terenie,
- zaprojektowanie wstępnie przebiegu sieci ciepłowniczej obejmującej rozpatrywany rejon, wizje lokalne w terenie,
- dobór poszczególnych średnic ,
- dobór wstępny węzła cieplnego w zależności od usytuowania budynku, przynależności do określonej wspólnoty mieszkaniowej,
- zestawienie projektowanych odcinków sieci ciepłowniczej w zależności od przyjętych średnic,
- określenie kosztu projektowanych rurociągów ciepłowniczych w zależności od ich średnicy i długości,
- określenia kosztu węzła cieplnego w zależności od jego przeznaczenia [dla potrzeb (c.o.) czy (c.o.+c,w.u.)] oraz wielkości wymaganych mocy cieplnych,
- zestawienie kosztu przyłączenia poszczególnych budynków, całego rozpatrywanego rejonu w zależności od zaproponowanego rozwiązania,



Krok nr 2



Zawarcie umowy o przyłączenie budynku do miejskiego systemu ciepłowniczego:

w umowie przyłączeniowej powinien być zawarty zapis :

“Wspólnota Mieszkaniowa zobowiązuje się do likwidacji indywidualnych pieców węglowych w ilości szt., indywidualnych pieców gazowych w ilości szt. (przy założeniu 1 pieca na jedno mieszkanie) lub kotłów węglowych, jeżeli źródłem ciepła dla budynku była kotłownia lokalna w ilości szt., będących dotychczasowym źródłem ciepła dla budynku w terminie do dnia zakończenia inwestycji”,

do momentu podjęcia przez WFOŚiGW decyzji o dofinansowaniu powinny być podpisane poszczególne umowy przyłączeniowe,



Krok nr 3



Opracowanie wniosku o dofinansowanie inwestycji ograniczenia niskiej emisji w tym:

- opracowanie harmonogramu rzeczowo-finansowego inwestycji,
- obliczenia uwzględniające możliwości osiągnięcia efektu ekologicznego,
- wykonanie analizy ekonomicznej ,
- opracowanie dokumentacji dotyczącej pomocy publicznej,

Zobowiązania Odbiorcy:

przedłożenia **Dostawcy** protokołów likwidacji poszczególnych indywidualnych pieców węglowych oraz indywidualnych pieców gazowych w ilości szt. do dnia ukończenia inwestycji.



**DOKUMENTY
NIEZBĘDNE DO REALIZACJI
PROGRAMU**



Dane do opracowania:

Wniosek Odbiorcy o przyłączenie budynku do miejskiego systemu ciepłowniczego (umożliwiający uczestnictwo w programie) zawierający:

- adres budynku,
- dane o właścicielu, zarządcy budynku,
- powierzchnię użytkową budynku, kubaturę, ilość kondygnacji,
- ilość mieszkańców,
- stan techniczny budynku, czy budynek ocieplony,
- aktualny sposób ogrzewania,
- w miarę posiadanych dokumentów moc cieplną dla potrzeb: (c.o.) i(c.w.u.),
- proponowaną lokalizację węzła cieplnego,
- szkic sytuacyjny (plan zabudowy) z zaznaczonym usytuowaniem pomieszczenia węzła ciepłowniczego (może być odrębny),
- proponowany okres dostawy ciepła.
- informację o ilości lokali ogrzewanych piecami węglowymi

Niezbędne dokumenty:

Dokumenty przedłożone przez Odbiorcę wymagane do zawarcia umowy na przyłączenie budynku do miejskiego systemu ciepłowniczego:

- wniosek Odbiorcy o przyłączenie budynku do miejskiego systemu ciepłowniczego,
- dokument potwierdzający tytuł prawny Wnioskodawcy do korzystania z obiektu do którego będzie dostarczane ciepło z sieci ciepłowniczej,
- odpis z Księgi Wieczystej,

dla wspólnot mieszkaniowych:

- uchwała wspólnoty o wyrażeniu zgody na przyłączenie się do (sieci ciepłowniczej) miejskiego systemu ciepłowniczego, z uwzględnieniem zapisu, że "Wspólnota Mieszkaniowa zobowiązuje się do likwidacji indywidualnych pieców węglowych w ilości szt. indywidualnych pieców gazowych w ilości szt. (przy założeniu 1 pieca na jedno mieszkanie) lub kotłów węglowych, jeżeli źródłem ciepła dla budynku była kotłownia lokalna w ilości szt., będących dotychczasowym źródłem ciepła dla budynku w terminie do dnia zakończenia inwestycji",
- uchwała wspólnoty / lub zarządu/ o wyłonieniu zarządcy wspólnoty,
- odpis statutu wspólnoty,
- odpis nadania NIP, REGON wspólnoty,
- przypadku zarządcy aktualny odpis z właściwego rejestru /KRS lub rejestru przedsiębiorców/ w którym ujawniono podmiot lub osobę fizyczną prowadząca działalność w zakresie zarządu nieruchomościami oraz odpis NIP, REGON,



Niezbędne dokumenty



dla przedsiębiorstw prowadzących jednoosobowo działalność gospodarczą:

- aktualny odpis z ewidencji przedsiębiorców / prowadzony przez gminę właściwą dla miejsca zamieszkania przedsiębiorcy / ważny 6 miesięcy od dnia wydania/,
- odpis nadania NIP, REGON,
- zobowiązanie się do likwidacji indywidualnych pieców węglowych w ilości szt. indywidualnych pieców gazowych w ilości szt. (przy założeniu 1 pieca na jedno mieszkanie, lokal) lub kotłów węglowych, jeżeli źródłem ciepła dla budynku była kotłownia lokalna w ilości szt., będących dotychczasowym źródłem ciepła dla budynku w terminie do dnia zakończenia inwestycji",



Niezbędne dokumenty



dla spółek z o.o., spółek akcyjnych, spółek jawnych , spółek partnerskich, spółek komandytowo-akcyjnych:

- aktualny odpis z Krajowego Rejestru Sądowego /ważny na okres 6 miesięcy od dnia wydania go przez Sąd/,
- odpis nadania numeru NIP, REGON,
- zobowiązanie się do likwidacji indywidualnych pieców węglowych w ilości szt. indywidualnych pieców gazowych w ilości szt. (przy założeniu 1 pieca na jedno mieszkanie, lokal) lub kotłów węglowych, jeżeli źródłem ciepła dla budynku była kotłownia lokalna w ilości szt., będących dotychczasowym źródłem ciepła dla budynku w terminie do dnia zakończenia inwestycji”,



Niezbędne dokumenty



dla spółek cywilnych :

- aktualny odpis z ewidencji przedsiębiorców /prowadzony przez gminę właściwą dla miejsca zamieszkania wspólnika/ ważny 6 miesięcy od dnia wydania/
- odpis nadania NIP, REGON,
- odpis umowy spółki.
- zobowiązanie się do likwidacji indywidualnych pieców węglowych w ilości szt. indywidualnych pieców gazowych w ilości szt. (przy założeniu 1 pieca na jedno mieszkanie, lokal) lub kotłów węglowych, jeżeli źródłem ciepła dla budynku była kotłownia lokalna w ilości szt., będących dotychczasowym źródłem ciepła dla budynku w terminie do dnia zakończenia inwestycji”.

Planowany termin realizacji:

Planujemy realizację programu w latach 2015 - 2018

Obszary w których zainteresowanie będzie największe realizowane będą w pierwszej kolejności.

Ostateczny termin realizacji uzależniony będzie od zainteresowania odbiorców.

Koszt ogrzewania:

Koszty ogrzewania uzależniony jest między innymi od sposobu wykorzystywania ciepła, konstrukcji budynku oraz warunków atmosferycznych.

Biorąc jednak pod uwagę dotychczas ogrzewane obiekty w których zastosowano nowoczesne indywidualne węzły cieplne określamy go na **około 3,0 zł/m² [brutto]** płatne miesięcznie przez cały rok.



Czekamy na Państwa wnioski o określenie możliwości przyłączenia

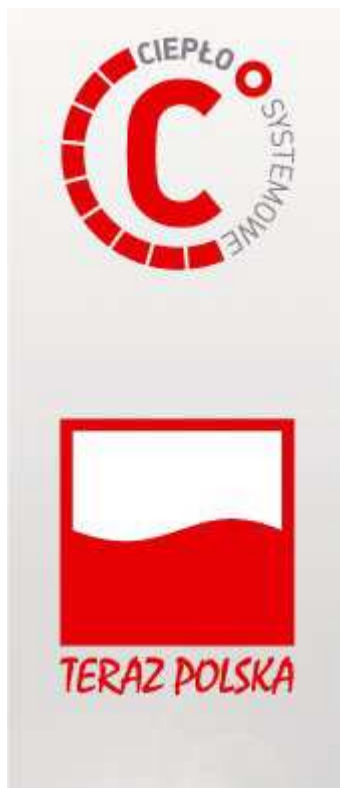
- Dowiedz się więcej 32 388 73 65 lub marketing@pec.bytom.pl.
- Zajrzyj na www.cieplosystemowe.pl oraz www.pec.bytom.pl





CIEPŁO SYSTEMOWE





Ciepło Systemowe laureatem godła Teraz Polska

Oferowana przez nas usługa „dostawa Ciepła Systemowego w postaci centralnego ogrzewania (CO) i ciepłej wody (CW) zdobyła laur „Teraz Polska”. Tak znaczące wyróżnienie dowodzi, że firmy uczestniczące w Programie Promocji Ciepła Systemowego zostały docenione na wielu płaszczyznach: technicznej, marketingowej i organizacyjnej. Godło „Teraz Polska” jest wyróżnieniem dla produktu. Otrzymując tę prestiżową nagrodę, Ciepło Systemowe potwierdziło najwyższą klasę na czele z **niezawodnością, pewnością, bezobsługowością, komfortem i bezpieczeństwem użytkowania.**

Gwarantem jakości naszych usług oraz dbałości o środowisko jest również funkcjonujący w naszym przedsiębiorstwie Zintegrowany System Zarządzania Jakością i Środowiskiem oparty na normach ISO 14001:2004 oraz ISO 9001:2000.

Wymienione certyfikaty potwierdzają wysoką jakość Ciepła Systemowego, które Państwu oferujemy.





Ciepło Systemowe to najbezpieczniejszy sposób ogrzewania mieszkań, budynków użyteczności publicznej oraz powierzchni przemysłowych i handlowych. Każdy, kto korzysta z tej usługi **nie czuje się zagrożony wybuchem, nie obawia się czadu**, nie martwi się o ceny gazu czy oleju opałowego.

W domu po prostu jest ciepło, a w kranach jest ciepła woda.

Komfort i bezpieczeństwo to podstawowe zalety Ciepła Systemowego.

To produkt z gwarancją niezawodności dostaw i najbardziej korzystny cenowo. Dzięki korzystaniu z Ciepła Systemowego oszczędzasz pieniądze, czas i masz kontrolę nad wydatkami.

Możesz regulować wykorzystanie ciepła w swoim domu przez cały rok, a więc masz wpływ na jego koszty.

To najbardziej konkurencyjny sposób ogrzewania, o najniższym wzroście kosztów w ostatnich latach.

Oszczędzasz nie tylko pieniądze, ale i czas. Nie musisz zamawiać węgla, martwić o wzrost cen paliw i ich uzupełnianie lub o szczelność instalacji gazowej czy sprawność wentylacji.

Centralizacja źródeł emisji zanieczyszczeń w miejscu wytwarzania Ciepła Systemowego ułatwia kontrolę przestrzegania norm i **pozwała likwidować tak zwaną niską emisję**, czyli dym z setek kominów i pieców węglowych.

Ciepło Systemowe jest także wytwarzane w procesie kogeneracji. To metoda **najbardziej przyjazna dla środowiska**, gdyż w jednym miejscu, z tego samego paliwa wytwarzane jest ciepło i prąd, a jednocześnie znacznie ograniczana jest emisja zanieczyszczeń

Ciepło Systemowe to pewność stałego zaopatrzenia w ciepło i ciepłą wodę **przez cały rok**, bez względu na zawirowania w polityce międzynarodowej i obawy o pewność dostaw paliw.

Dziś to **odbiorcy ciepła decydują**, czy chcą ogrzewać swoje mieszkania **wiosną, latem czy jesienią, a nie tylko zimą**.

Takie pojęcie jak „sezon grzewczy” to już relikty przeszłości.

Dom może być ogrzewany przez cały rok, **zawsze wtedy, gdy zechce tego użytkownik Ciepła Systemowego**.



O nic się nie martwisz, masz ciepło i ciepłą wodę?

Zapewne dzięki temu, że twój dom ogrzewany jest przez Ciepło Systemowe.
To najwygodniejszy sposób ogrzewania, ponieważ nie wymaga uwagi i troski użytkownika.

Jest zawsze wtedy, gdy go potrzebujemy.

Ciepło Systemowe to poczucie nieprzerwanego komfortu cieplnego w pracy i w domu - niezależnie od zmian pogody i pór roku



Trzy kroki do Ciepła Systemowego

- wypełnij wniosek o przyłączenie,
- uzgodnij warunki przyłączenia i przygotuj dokumenty potrzebne do zawarcia umowy przyłączeniowej,
- podpisz umowę o przyłączenie do systemu ciepłowniczego,